

Informationen und Reise-Teilnahmebedingungen:

Die Missionsgesellschaft der Oblaten tritt bei allen Veranstaltungen ausschließlich als Vermittler für den Reiseveranstalter

bayerisches pilgerbüro **bp** auf.

Jeder Pilger muss ein eigenes Anmeldeformular ausfüllen. Diesem Prospekt liegt ein separates Anmeldeformular bei.

Anmeldung und Schriftverkehr richten Sie bitte an:



Oblatenwallfahrt
Drosselweg 3
55122 Mainz
Tel.: 06131-38 61 138
Fax: 06131-38 61 179
wallfahrt@oblaten.de

www.oblaten.org

Ihre Anmeldung wird erst verbindlich, wenn Ihr Anmeldeformular und die Anzahlung von 200 € pro Person bei uns eingegangen sind. Die Restzahlung erbitten wir spätestens bis vier Wochen vor Beginn der Wallfahrt. Bitte zahlen Sie nur auf unser Wallfahrtskonto ein bei der

Pax-Bank eG
Konto-Nr. 4 000 271 018
BLZ 370 601 93

Weitere Informationen:

Bis zum Beginn der Wallfahrt bekommen Sie noch weitere Informationen und Reisetipps in Form von Rundbriefen. Jeder Pilger muss im Besitz eines gültigen Personalausweises oder eines Reisepasses sein. Wir sind in guten bewährten Hotels untergebracht, alle Zimmer haben Dusche/Bad und WC.

Einzelzimmer stehen immer nur begrenzt zur Verfügung.

Notwendige Programmänderungen behalten wir uns vor.

Nach Eingang der Anzahlung auf unser Konto erhalten Sie eine Buchungsbestätigung mit Rechnung.

Wir empfehlen den Abschluss einer Reise-rücktrittskostenversicherung.

Umbuchung und Rücktritt:

Bei Rücktritt von einer gebuchten Reise fallen gestaffelte Reiserücktrittskosten an: Bis zum 61. Tag vor Reisebeginn 5 % p.P.; vom 60. bis 31. Tag vor Reisebeginn 15% p.P., danach bis zu einem Tag vor Reisebeginn 35%, bei Nichtantritt der Reise 75 % vom Reisepreis p.P.

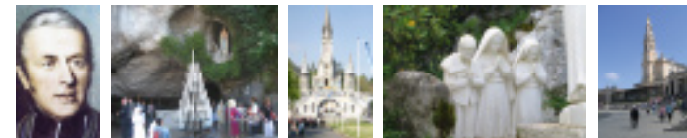
Die Oblatenwallfahrt Mainz ist Mitglied der AGDP
www.pilgerstellen.org



Wir Oblatenmissionare begleiten Sie auf Ihrer Pilgerreise.

Geistliche Begleitung: P. Günther Kames OMI

Wallfahrtsbüro: Br. Erich Brähler OMI



OBLATEN WALLFAHRTEN 2012

Fátima

Lourdes

Glaubenswege
Weggemeinschaft

Fátima

Im Herzen Portugals
Fátima zum Erscheinungstag

6-tägige Flugreise

ab Frankfurt Flughafen mit Reiseveranstalter



Reisezeit: 10.05. – 15.05.2012

Preis im DZ/VP: 900 € pro Person

Einzelzimmerzuschlag: 150 €



Leistungen und Ablauf:

Hinflug Frankfurt/Lissabon in einer Linienmaschine und eineinhalbstündige Busfahrt nach Fátima.

In Fátima täglich heilige Messe. Möglichkeit zur Teilnahme am abendlichen Rosenkranzgebet an der Erscheinungskapelle und

der anschließenden Lichterprozession, dem Internationalen Gottesdienst am Erscheinungstag (13. Mai). Mit der Pilgergruppe meditativer Kreuzweg und Führung nach Aljustrel zu den Gedenkstätten der Seherkinder.

1. Tagesausflug nach Lissabon

2. Tagesausflug zu den Klöstern Batalha und Alcobaca und Besuch des Wallfahrtsortes Sitio und des Seebads Nazaré.

Bus-Transfer von Fátima nach Lissabon.

Rückflug von Lissabon nach Frankfurt Flughafen.

Im Reisepreis enthalten sind: Vollpension, Eintrittspreise, Führungen, Pilgerbüchlein, Pilgerabzeichen, Insolvenzversicherung.

Sonderleistung:

Wir bieten Ihnen einen Bus-Transfer von Mainz/Hbf – Frankfurt Airport – Mainz/Hbf an. Bei der Anmeldung bitte 20 € mit überweisen.

Lourdes-Flug

„Mit Bernadette den Rosenkranz beten“

5-tägige Flugreise

ab Frankfurt-Hahn mit Reiseveranstalter



Reisezeit: 23.08. – 27.08.2012

Preis im DZ/VP: 675 € pro Person

Einzelzimmerzuschlag: 125 €



Leistungen und Ablauf:

Hin- und Rückflug mit einer Chartermaschine der Fluggesellschaft GERMANIA von Frankfurt Hahn nach Tarbes. Bus-Transfer: Flughafen Tarbes – Hotel Lourdes bei An- und Abreise.

In Lourdes täglich heilige Messe. Möglichkeit zur Teilnahme an den Sakramentsprozessionen, den Lichterprozessionen mit Rosenkranzgebet und am Internationalen Gottesdienst. Führung zu den Gedenkstätten der heiligen Bernadette. Mit der Pilgergruppe meditativer Kreuzweg und zum Abschluss in Lourdes Segensandacht mit Kerzenweihe.

Im Reisepreis enthalten sind: Vollpension, Pilgerbüchlein, Pilgerabzeichen, finanzielle Unterstützung der Kranken in Lourdes, Insolvenzversicherung.

Im Reisepreis nicht enthalten: Gelegenheit zu einem Ausflug nach Saint Savin und Gavarnie/Pyrenäen.

Sonderleistung:

Wir bieten Ihnen einen Bus-Transfer von Mainz/Hbf - Hahn Airport – Mainz/Hbf an. Bei der Anmeldung bitte 20 € mit überweisen.

Liebe Freunde und Förderer der Oblatenmissionare, liebe Wallfahrtsteilnehmer,

wie Sie diesem Wallfahrtsprospekt entnehmen können, bieten wir im Jahr 2012 nur zwei Flugwallfahrten an, zu deren Teilnahme wir Sie herzlich einladen.

Durch den steten Rückgang der Teilnehmerzahlen bei unseren bisherigen Wallfahrtsangeboten in den vergangenen Jahren haben wir uns für die kommende Wallfahrtsaison zu diesem kleineren Angebot entschlossen.

Wir möchten Sie darauf hinweisen, dass unser langjähriger Reiseveranstalter für die Zugwallfahrt nach Lourdes einige Angebote von Zugwallfahrten macht, die wir Ihnen zur Teilnahme empfehlen können. Weitere Informationen erhalten Sie direkt beim Reisebüro Eisele.

Zugwallfahrten nach Lourdes mit dem Pilgerbüro Pfalz-Lourdes, Ostpreußenring 5a, D 67117 Limburgerhof, Tel. 06236/46013, Pilgerverein Pfalz e.V., www.lourdes-pilgerverein-pfalz.de

Nach LOURDES mit IC-ICE-TGV
vom 08.02. – 12.02.2012
vom 28.04. – 03.05.2012
vom 28.07. – 02.08.2012
Pilgersonderzug mit Kranken
vom 11.09. – 17.09.2012

***In herzlicher Verbundenheit
Ihre Oblatenmissionare***